

СТАВРОПОЛЬСКИЙ КРАЙ
МУНИЦИПАЛЬНЫЙ ЭТАП ВСЕРОССИЙСКОЙ ОЛИМПИАДЫ ШКОЛЬНИКОВ
2022/2023 УЧЕБНОГО ГОДА

БИОЛОГИЯ

008-59

Предмет	Класс	Шифр	Всего баллов	Количество баллов за задание		
				1 Задание	2 Задание	3 Задание
Биология	8	008-59	17	9	8	0

Председатель жюри:

Лещерина Е. Р.



Члены жюри:

Курявцева О. А.
Курявцева Т. Т. М.
Кавуленко А. С. М.
Рацова Е. А.
Томелья

БЛАНК ЗАДАНИЙ
Муниципального этапа
всероссийской олимпиады школьников по биологии
Ставропольский край 2022/23 уч. год
8 КЛАСС

Уважаемый участник олимпиады!

Вам предстоит выполнить теоретические (письменные) и тестовые задания.

Время выполнения заданий теоретического тура 2 (два) астрономических часа (120 минут).

Выполнение тестовых заданий целесообразно организовать следующим образом:

— не спеша, внимательно прочитайте тестовое задание и уясните суть вопроса;

— внимательно прочитайте все предложенные варианты ответа и проанализируйте каждый из них, учитывая формулировку задания;

— определите, какой из предложенных вариантов ответа наиболее верный и полный;

— если требуется выбрать все правильные ответы, их может быть более одного;

— в этом случае выберите все верные варианты ответа, соответствующие поставленным в задании условиям;

— запишите букву (или буквы), соответствующую выбранному Вами ответу, на черновике или бланке задания;

— продолжайте таким же образом работу до завершения выполнения тестовых заданий;

— после выполнения всех предложенных заданий еще раз проверьте правильность ваших ответов;

— не позднее чем за 10 минут до окончания времени работы начните переносить верные ответы в бланк ответов;

— если потребуется корректировка выбранного Вами варианта ответа, то неправоильный вариант ответа зачеркните крестиком и рядом напишите новый.

Предупреждаем Вас, что:

— при оценке тестовых заданий, где необходимо определить один верный ответ, 0 баллов выставляется за неверный ответ, а также если участник отметил несколько ответов (в том числе верный) или все ответы;

— при оценке тестовых заданий, где необходимо определить все правильные ответы, 0 баллов выставляется, если участником отмечены неверные ответы, большее количество ответов, чем предусмотрено в задании (в том числе правильные ответы) или все ответы.

Задание теоретического тура считается выполненным, если Вы вовремя сдадите его членам жюри.

Максимальная оценка — 35 баллов.

Задание 1. Вам предлагаются тестовые задания, требующие выбора только одного ответа из четырех возможных. Максимальное количество баллов, которое можно набрать — 15 (по 1 баллу за каждое *тестовое задание*). Индекс ответа, который вы считаете наиболее полным и правильным, укажите в матрице ответов.

1. Определите увеличение светового микроскопа, если в нем используется окуляр 4х и объектив 8х (при этом другие увеличительные системы не используются):

- а) 120х;
- б) 12х;
- в) 28х;
- г) 32х.

2. Организм, представленный на рисунке, изучает наука:

- а) Териология;
- б) Коллептерология;
- в) Бриология;
- г) Акарология.



3. Цианобактерии это отдел крупных грамотрицательных бактерий, способных к фотосинтезу, сопряожлающему выделением кислорода. Основным фотосинтетическим пигментом этой группы является:

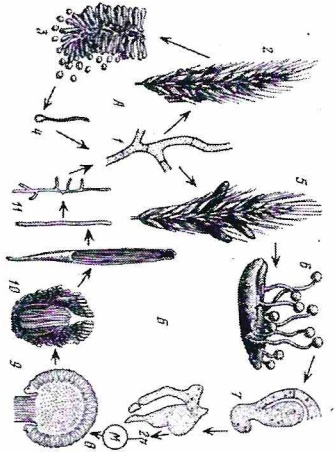
- а) Хлорофилл а;
- б) Бактериохлорофилл а;
- в) Фикоцианин;
- г) Аллофикоцианин.

4. Какие бактерии НЕ вызывают заболевания человека:

- а) Бацилла антракис;
- б) Бледная трепонема;
- в) Спиритина платенсис;
- г) Холерный вибрион.

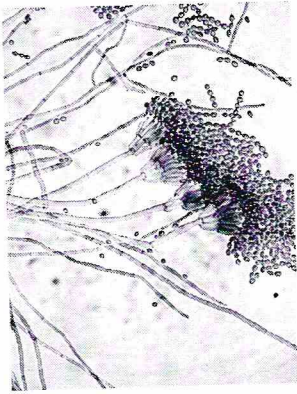
5. На рисунке показан цикл развития спорыньи. Цифрой 10 на нем подписан:

- а) проросший склероций;
- б) строма;
- в) перитеций;
- г) конидиеносец с конидиями.



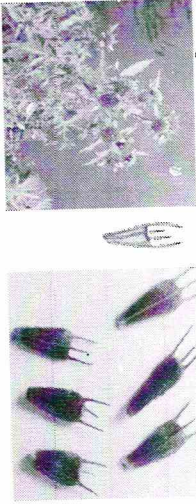
6. Перед вами микропрепарат некоторого гриба. Таглом данного гриба представлен:

- а) мицелием с септами;
- б) мицелием без септ;
- в) дрожжевыми клетками;
- г) плазмодием.



7. Приспособлением к какому способу распространения обладает растение, изображённое на фотографии:

- а) зоохория;
- б) автохория;
- в) анемохория;
- г) гидрохория.

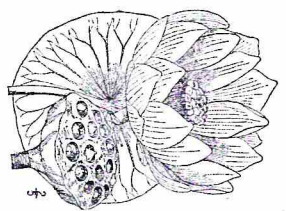


8. Подвижными жгутиковыми стадиями обладает многоклеточная водоросль:

- а) Хлорелла;
- б) Спирогира;
- в) Хара;
- г) Батрахоспермум.

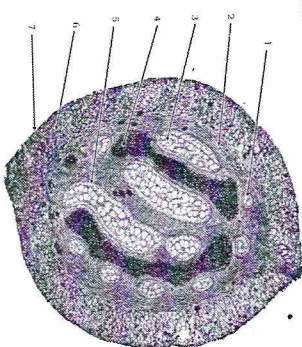
9. Плод растения, представленного на рисунке относится к типу:

- а) Ягода;
- б) Многоорешек;
- в) Многолистовка;
- г) Коробочка.



10. Рассмотрите микрофотографию поперечного среза органа растения и укажите к какому таксону оно относится:

- а) Папоротниковые (Polypodiopsida);
- б) Хвощовые (Equisetopsida);
- в) Псилоповидные (Psilotopsida);
- г) Хвойные (Pinopsida).



11. Рассмотрите фотографию одной из стадий жизненного цикла животного и выберите к какой группе относится данный организм:

- а) Плеченогие моллюски (Bivalviorda);
- б) Сцифоидные медузы (Scyphozoa);
- в) Морские звезды (Asteroidea);
- г) Кубомедузы (Cubozoa).

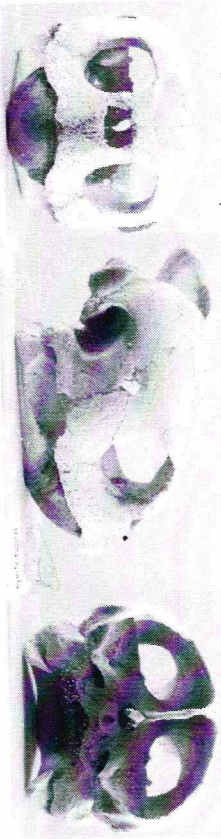


12. Укажите тип ротового аппарата данного насекомого:

- а) Грызущий;
- б) Сосущий;
- в) Держущий;
- г) Коллоше-сосущий.



13. На фотографии представлен череп в трех проекциях. Укажите отряд, к которому он относится.



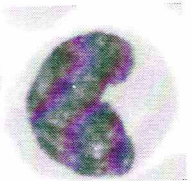
- а) Отряд Понугаеобразные (Psittaciformes);
- б) Отряд Хвостатые земноводные (Urodela);
- в) Отряд Панголины (Pholidota);
- г) Отряд Черепахи (Testudines).

14. Какие соединения костей у человека являются полуподвижными?

- а) Между лобной и теменной костями
- б) Между локтевой и лучевой костями
- в) Между ребрами и грудной
- г) Между тазом и бедром

15. На рисунке показаны клетки, с крупным боковым ядром. Переходя в ткани, превращаются в макрофагов - профессиональных фагоцитов. Их называют:

- а) Моноциты;
- б) Вазофилы;
- в) Эозинофилы;
- г) Нейтрофилы.



Задание 2. Вам предлагаются тестовые задания с множественными вариантами ответа (от 0 до 5). Максимальное количество баллов, которое можно набрать – 12,5 (по 2,5 балла за каждое тестовое задание). Индексы верных ответов/Да и неверных ответов/Нет укажите в матрице знаком «Х».

1. Сколько раз в месяц поливали одну группу из 10 растений Традесканция водой из реки, и в конце эксперимента наблюдал рост биомассы каждого из растений. Какие выводы НЕ требуют дальнейшего экспериментального подтверждения?

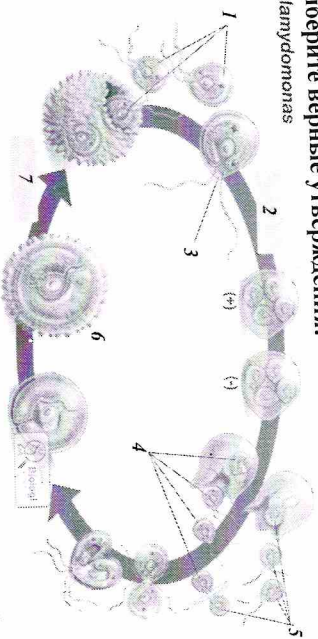
- а) Вода из данной реки не смертельна для данных растений;
- б) Вода из данной реки пригодна для питья;
- в) Вода из данной реки – это лучший источник полива для растений;
- г) Вода из реки содержит все необходимые для растений рода Традесканция минеральные вещества;
- д) Некоторые растения рода Традесканция набирают биомассу при поливе их водой из данной реки.

2. Выберите названия особо охраняемых природных территорий Ставропольского края:

- а) Стрижамент;
- б) Озеро Тамбукан;
- в) Русский лес;
- г) Кравцово озеро;
- д) Егорлык.

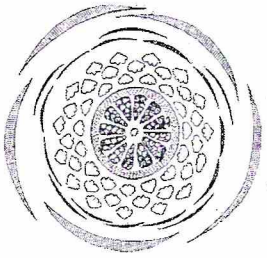
3. Рассмотрите жизненный цикл зелёной водоросли хламидомонады и выберите верные утверждения:

Chlamydomonas



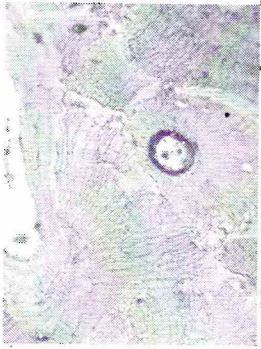
- а) При образовании зооспор (цифра 7) происходит мейоз;
- б) Тип полового процесса данного вида – гетерогамия;
- в) Верхняя длинная стрелка обозначает гаплоидные стадии жизненного цикла;
- г) Цифра 2 обозначает мейоз;
- д) Цифры 4 и 5 обозначают гаметы.

4. На рисунке представлена диаграмма цветка кувшинки (*Nymphaea*). Используя данную диаграмму выберите верное утверждение:



- а) Цветок кувшинки аморфный
- б) Геницей кувшинки лизикарпный
- в) Цветок у кувшинки обоеполюй
- г) Цветок у кувшинки с двойным околоцветником
- д) Количество лепестков кувшинки 5.

5. Какие признаки характерны для данного вида ткани?

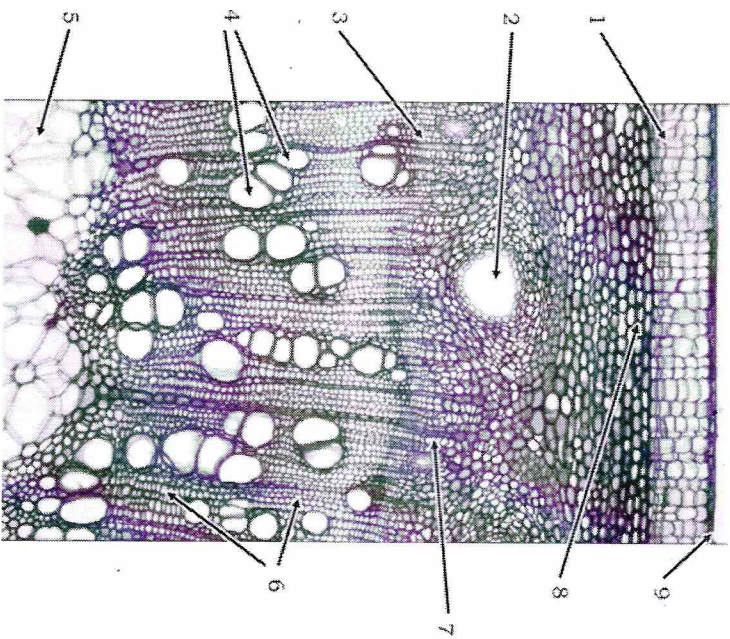


- а) служит для опоры тела
- б) служит для движения организма
- в) отвечает за связь организма с внешней средой
- г) имеет свойства возбудимости и сократимости
- д) осуществляет газообмен между воздухом и кровью

Задание 3. Вам предлагаются тестовые задания, требующие установления соответствия. Максимальное количество баллов, которое можно набрать за каждое задание, представлено в его условиях. Заполните матрицы ответов в соответствии с требованиями задания.

1. Перед Вами микротография поперечного среза стебля двудольного. Соотнесите цифры на фотографии и названия тканей.

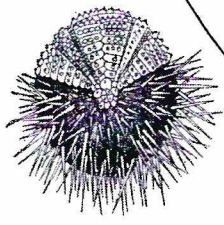
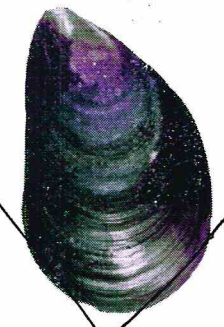
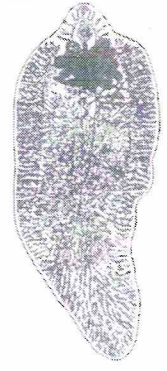
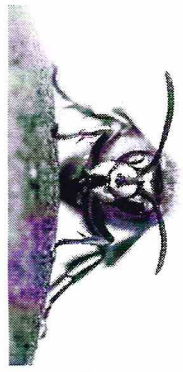
- А) Перидерма;
- Б) Секреторноеместилище;
- В) Камбий;
- Г) Сосуды ксилемы;
- Д) Паренхима сердцевинны
- Е) Эпидерма;
- Ж) Пластинчатая колленхима;
- З) Флоема.
- И) Трахеиды ксилемы



2. Соотнесите организмы и структуры, которые у них встречаются.

[0,5 балла за ответ, макс. 3 балла]

- 1) чернильный мешок
- 2) бисусная железа
- 3) мальпигиевы сосуды



0

0

**Матрица ответов на задания муниципального этапа
всероссийской олимпиады школьников по биологии
Ставропольский край
2022/2023 учебного года**

8 КЛАСС

Задание 1 [15 баллов]: 1 балл за каждый правильный ответ

	1	2	3	4	5	6	7	8	9	10
1-10										
11-15										

Задание 2 [12,5 баллов]: 0,5 баллов за каждый правильный ответ

№	1		2		3		4		5	
Да\Нет	Д	Н	Д	Н	Д	Н	Д	Н	Д	Н
А										
Б										
В										
Г										
Д										

Задание 3 [Общее количество 7,5 баллов]:

1. [0,5 баллов за ответ, мах. 4,5 балла]:

№ на фото	1	2	3	4	5	6	7	8	9
Название ткани									

2. [0,5 баллов за ответ, мах. 3 балла]:

Структура	1	2	3	4	5	6
Организм						

ИТОГО 35 БАЛЛОВ.